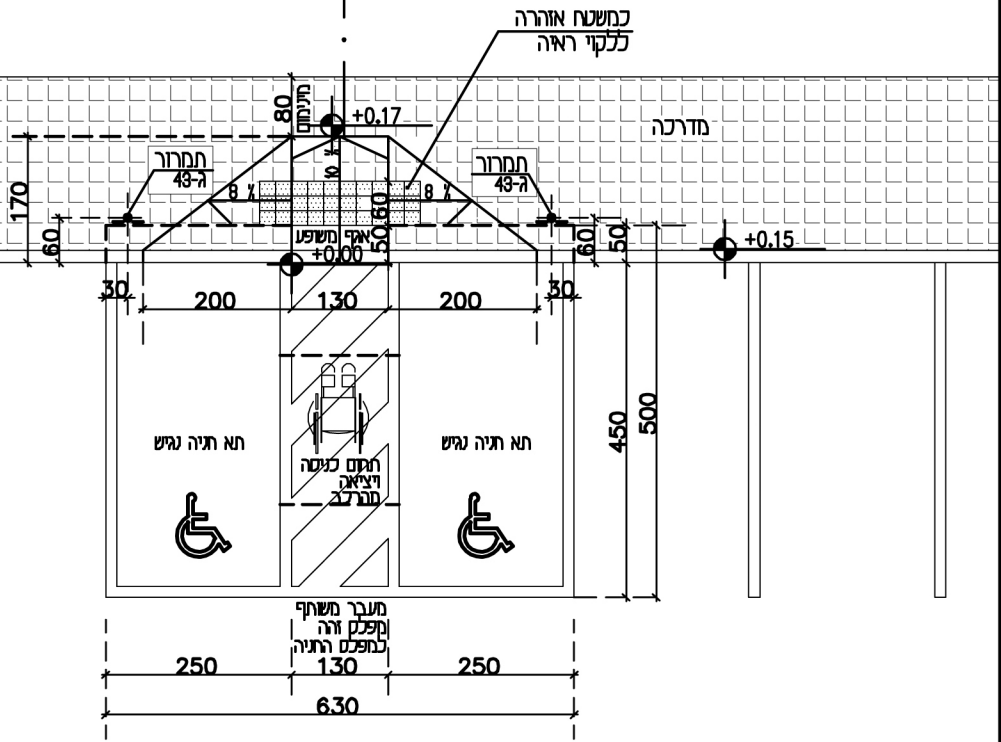
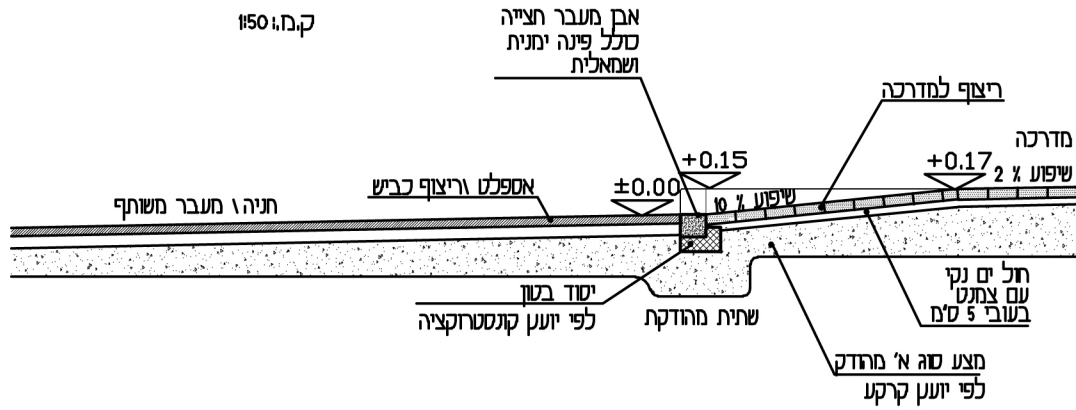


חזן א'
הנמכת מדרכה
מעבר חצייה לכביש
 ק.ב.ו: 150

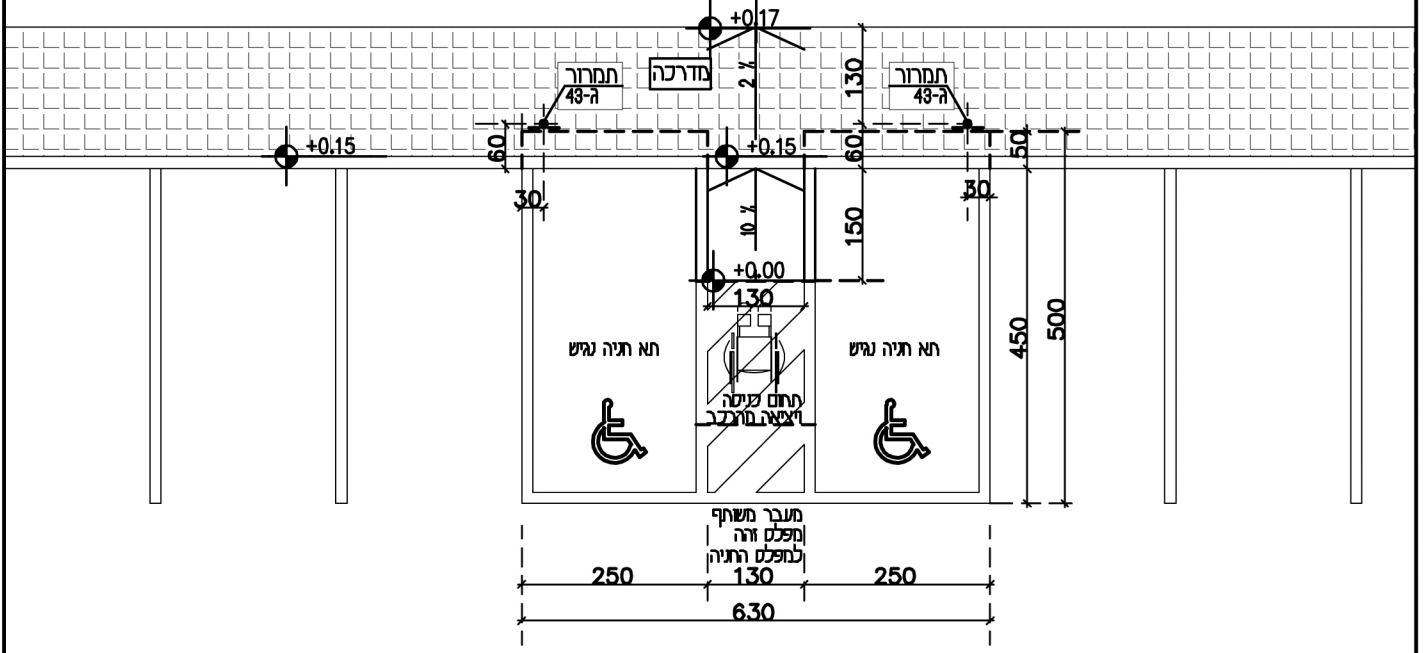
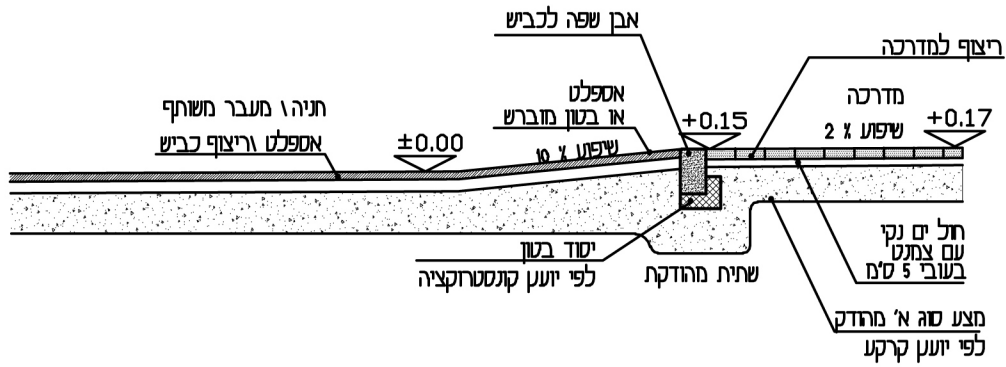


תכנית
 ק.ב.ו: 100

הערות: משטח החניה ודרכי הגישה ממנו יתאימו לדרישות בת"י 1918 חלק 1 בסעיף הודן במדרכים. יש לרשום חניות הנכים ברשות התמרון המקומית הנמכה מדרכה מאובה מפלס החניה צביעת תא חניה נגיש בצבע כחול-אופציה מומלצת גוון 5015 או דומה

מס' גיליון	תאריך:	1	פרוייקט:	נציבת שויון לאנשים עם מוגבלות, משרד המשפטים רח' בית הדפוס 12, בניין בית השנהב, אגף B ירושלים. טל: 02-6549566 פקס: 02-6549555 mugbaluyot@justice.gov.il www.mugbaluyot.justice.gov.il
	ק.ב.ו: 150 ק.ב.ו: 100			

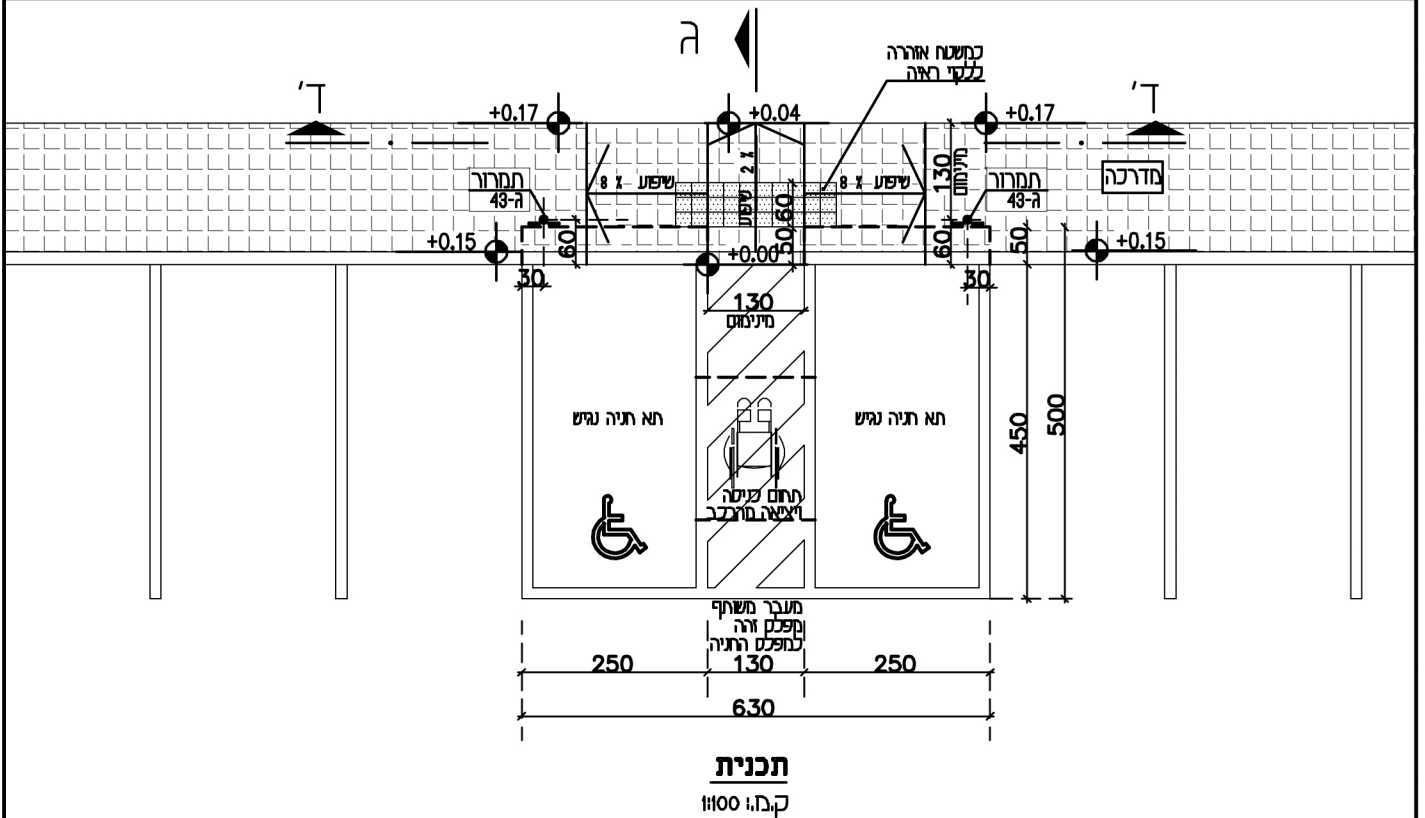
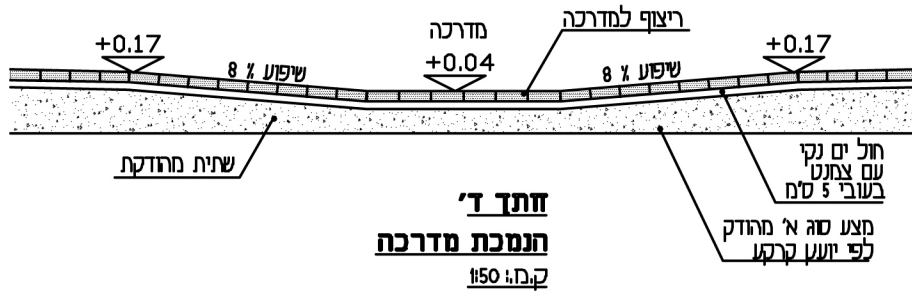
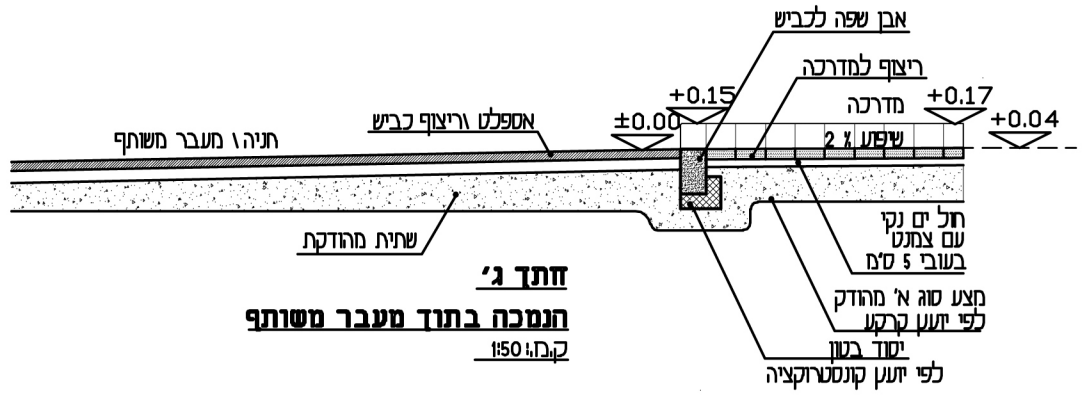
זנת ב'
הנמכה בתוך מעבר משותף
 ק.ב.ו: 150



תכנית
 ק.ב.ו: 100

הערות: משטח התניה ודרכי הגישה ממנו יתאימו לדרישות בת"י 1918 חלק 1 בסעיף ה'דן במדרכים. יש לרשום חניות הנכים ברשות התמרון המקומית הנמכה מדרגה מאובה מפלס התניה צביעת תא חניה נגיש בצבע כחול-אופציה מומלצת גוון 5015 או דומה

מס' גיליון	תאריך:	2	פרוייקט:	נציבת שויון לאנשים עם מוגבלות, משרד המשפטים רח' בית הדפוס 12, בניין בית השנהב, אגף B ירושלים. טל: 02-6549566 פקס: 02-6549555 mugbaluyot@justice.gov.il www.mugbaluyot.justice.gov.il
	ק.ב.ו: 150 ק.ב.ו: 100			



הערות: משטח החניה ודרכי הגישה ממנו יתאימו לדרישות בת"י 1918 חלק 1 בסעיף ה' ב' במדרכים. יש לרשום חניות הנכים ברשות התמרון המקומית הנמכה מדרגה מאובה מפלס החניה צביעת תא חניה נגיש בצבע כחול-אופציה מומלצת גוון 5015 או דומה

פרוייקט:	מס' גיליון:	תאריך:	5	שם גיליון: חניות נכים לרכב רגיל עם מעבר משותף בניצב לכיוון הנסיעה - אופציה 3	נציבת שויון לאנשים עם מוגבלות, משרד המשפטים רח' בית הדפוס 12, בניין בית השנהב, אגף B ירושלים. טל: 02-6549566 פקס: 02-6549555 mugbaluyot@justice.gov.il www.mugbaluyot.justice.gov.il
		ק.ב.מ: 150 ק.ב.מ: 100			